



Badger Meter Europa

Badger Meter Europa GmbH
Nürtinger Str. 76
72639 Neuffen (Germany)
Tel. +49-7025-9208-0
Fax +49-7025-9208-15
www.badgermeter.de
badger@badgermeter.de



Labor Regelventil RC250 für Umkehrosmoseanlagen



Merkmale

- Regelventil der Nennweite 1", 3/4", 1/2" und 1/4"
- Durchgangsventil mit Gehäuse aus Stabstahl
- Geeignet für Regelung von Umkehrosmosewasser
- Zahlreiche hier nicht näher beschriebene Sonderausführungen.

Applikationen

Speziell entwickelt für Anwendungen in Umkehrosmoseanlagen.

Anschlüsse

Die Ventile sind in folgenden Größen verfügbar

- 1/4" NPT-Innengewinde mit Nenndruck 345 bar
- 3/8" NPT-Innengewinde mit Nenndruck 345 bar
- 1/2" NPT-Innengewinde mit Nenndruck 345 bar
- 3/4" NPT-Innengewinde mit Nenndruck 100 bar
- 1" NPT-Innengewinde mit Nenndruck 100 bar
- Sonderausführungen für höhere Druckbereiche vorhanden.

Werkstoffe

Die üblicherweise für Gehäuse und Oberteil benutzten Werkstoffe sind:

- 1.4539 (904L)
- 1.4404 (316L)
- Spezielle Ausführungen mit Duplex® oder Hastelloy® Materialien sind verfügbar.

Führung

Standard oder wahlweise verstärkte und starke Führung, siehe **Datenblatt GDG**.

Packung

Standard: PTFE Chevron Dichtungsringe

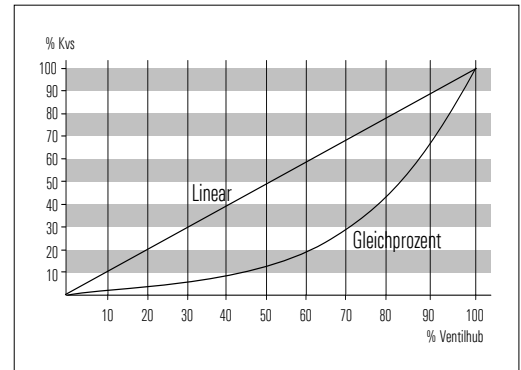
Elektrischer Antrieb

- Spezielle Ausführung für Meerwasser
- Eingänge – typische 3-Punkt Steuerung
- Alternativ 4-20 mA Eingangssignal optional verfügbar
- Zwei einstellbare Grenzschnalter integriert
- Energieversorgung:
24 VDC, 24 VAC, 115 VAC, 230 VAC, verfügbar, siehe **Datenblatt AC-HH500**

Innengarniturgrößen

Nennweite			1"	3/4"	1/2"	1/4"
NW	Grösse	Kvs	NW	Grösse	Kvs	
	V	5,10		0	0,0026	
	U	4,30		P1	0,0017	
	T	3,80		P2	0,0011	
	S	3,40		P3	0,0009	
	R	3,00		P4	0,0005	
	A	2,15		P5	340 E-06	
	B	1,70		P6	230 E-06	
	C	1,10		P7	150 E-06	
	D	0,68		P8	100 E-06	
	E	0,43		P9	68 E-06	
	F	0,27		P10	43 E-06	
	G	0,17		P11	31 E-06	
	H	0,11		P12	21 E-06	
	I	0,068		P13	14 E-06	
	J	0,043		P14	8,5 E-06	
	K	0,026		P15	5,1 E-06	
	L	0,017		P16	3,4 E-06	
	M	0,009		P17	2,3 E-06	
	N	0,005		P18	1,5 E-06	

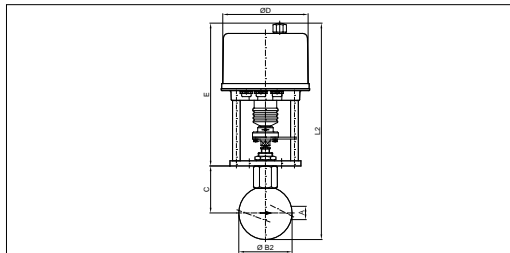
Innengarnitur Kennlinie



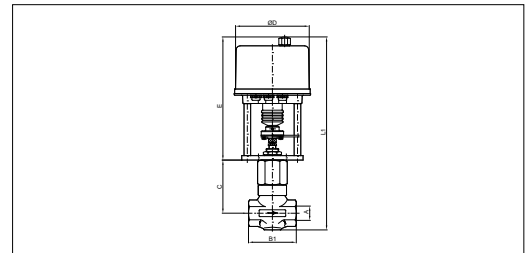
Sitzdichtheit

0.01% des Kvs für "0" und grösser ANSI Class IV
 0.1% des Kvs für "P1" und kleiner ANSI Class III
 Optional: Metallisch oder weichdichtend (Teflon oder Kel-F).

Ausführliche Information, siehe Datenblatt TRM.



Standardausführung 1/4", 1/2", 3/4"



Heavy Duty 1/2", 3/4", 1"

Maße (in mm)

A	B1	Ø B2	C	ØD	E	ca. L1	ca. L2
1"	102	127	100	132	247	385	410
3/4"	86	108	100	132	247	380	400
1/2"	70	83	73	132	222	320	340
1/4" + 3/8"	54	57	48	132	215	280	-