

「一体化成型」技术，长时间佩戴的精良之作

探索BEAL新款超轻攀登头盔

Indy头盔是专为攀岩或登山而设计的，得益于其轻巧的重量和高效的通风系统，它在使用时能够贴合头部。其外壳采用EPS泡沫和聚碳酸酯制成，覆盖了头顶和头部两侧，以提高安全性。



主要卖点

- 独特的「In Mold」技术，让头盔轻巧便捷，为长时间佩戴提供了轻盈的感觉
- 坚固耐用的结构，便于运输
- 舒适头部支撑，可拆卸泡沫，贴心呵护
- 即便戴着眼镜或太阳镜，也能感到十分舒适
- 后脑和颈部的固定带可调节，可根据个人需求调整，更贴心合身

用途

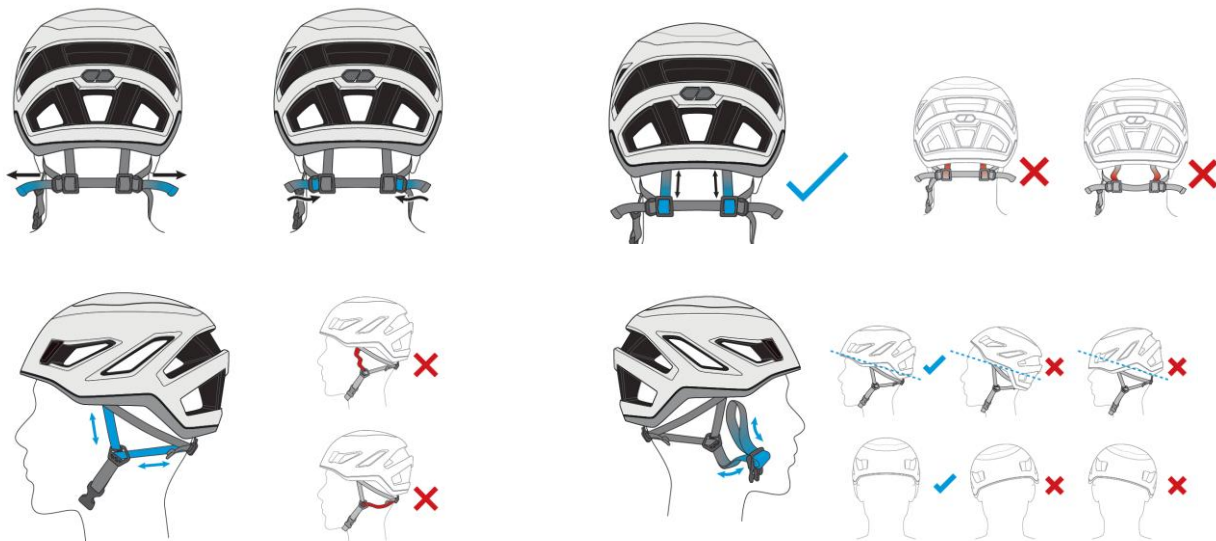
- 攀岩
- 登山

符合EN 12492:2012标准

技术规格

尺寸	通用款
材质	聚碳酸酯，膨胀聚苯乙烯泡沫（EPS）
重量	300 g
头围	55 – 61 cm
头盔类型	运动款
系列	头盔
标准	EN 12492:2012
颜色	紫色 - 黑色 白色 - 紫色

如何调节



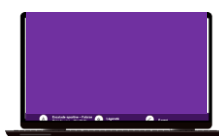
COMMUNICATION SOCIAL MEDIA



PICTURES &
VIDÉOS

Q1 2024

WEBSITE



PRODUCT PAGE

Website for BtoB & BtoC.
Visuals, product sheet and
regulatory documentation are also
available on **BEAL MARKETING
SHARE**

Q1 2024

TRADE MARKETING



TBC

New information coming soon

Q1 2024